

A decorative graphic in the top left corner consists of overlapping yellow, red, and blue squares with a black crosshair.

**Wichtige Zusatzinformationen zum
EAMA[®]FORUM[®]
sowie zur Ausbildung zum
EAMA[®]Forumscoach[®] (mit Zertifikat)**

**Neues
Berufsbild!**



Fragen und Antworten

A decorative dotted circle with yellow dots surrounding the word 'Klärung'.

Klärung

Informationen zum **EAMA®FORUM®**
und **EAMA®Forumscoach®** (mit Zertifikat)



Fragen und Antworten



Grüß Gott,

mein Name ist Willibald Josef Gruber. Von Beruf wegen Wirtschaftswissenschaftler, und Unternehmensberater, beschäftigen mich seit langem die Fragen und Antworten nach dem Sinn des Lebens.

Menschen in meinem Umfeld bestätigen mir, dass dies bei ihnen ebenfalls zutrifft.

Mit unserem **EAMA®FORUM®** schließen wir diese Lücke. Vielleicht ist dieses Angebot das, was Sie seit langem suchen(?).

Ihr

Willibald Josef Gruber

P. S.: Viel Freude beim Lesen!

Fragen und Antworten

Frage 1:
„Wer ist Willibald Josef Gruber? Wer bin ich?“



Geboren am 16.09.1954 in Runding/Bay.Wald, lebe ich seit 1983 in Erkheim/Unterallgäu. Nach dem Studium der Wirtschaftswissenschaften an der Universität Regensburg und der MBA-Ausbildung an der Graduate School of Business Administration Zürich/Schweiz sowie weiterer „akademischer Bildungen“, durchlief ich mehrere Führungspositionen in großen Firmen.

Die **ATLANTIS MANAGEMENT GmbH Unternehmensberatung** wurde von mir 1991 mit Sitz in Erkheim gegründet. Seit 1992 werden für die von mir entwickelten Lösungsansätze Lizenzen für die Unternehmensberatung vergeben. Diese Ausbildungen bauen auf einem ganzheitlichen Ansatz auf: Unternehmen werden dabei wie ein lebendiger Organismus betrachtet.

Fragen und Antworten

Frage 3:

„Was ist dann das ATLANTIS MANAGEMENT FORUM®?“



Diese Einrichtung wurde am 1.7.2008 gestartet.

Ziel ist es, auf Non-Profit-Basis durch regelmäßige Zusammenkünfte mittels ehrenamtlich tätiger ForumsleiterInnen kostenlos einmal monatlich praktisches Wissen für die aktive Lebensgestaltung weiter zu geben. Alle ForumsleiterInnen erhalten dafür die entsprechenden Unterlagen kostenlos von uns.

Es ist keine spezielle Ausbildung erforderlich, um ein Forum durchführen zu können. Sie erhalten bei uns gerne Unterlagen und Informationen zu diesem „Hilfsprojekt“.

Träger: atlantis management e. V.
(gegründet 1989).

Stichwort für weitere Informationen:
ATLANTIS MANAGEMENT FORUM®.

Fragen und Antworten

Frage 4:
„Was ist das EAMA®FORUM®?“



Mit diesem Angebot wird genau zwischen Profit und Non-Profit eine Lücke geschlossen.

Mit geringem finanziellen Aufwand und Zeiteinsatz werden die Teilnehmer dafür ausgebildet, den „Sinn des Lebens“ als **EAMA® Forumscoach®** systematisch zu klären.

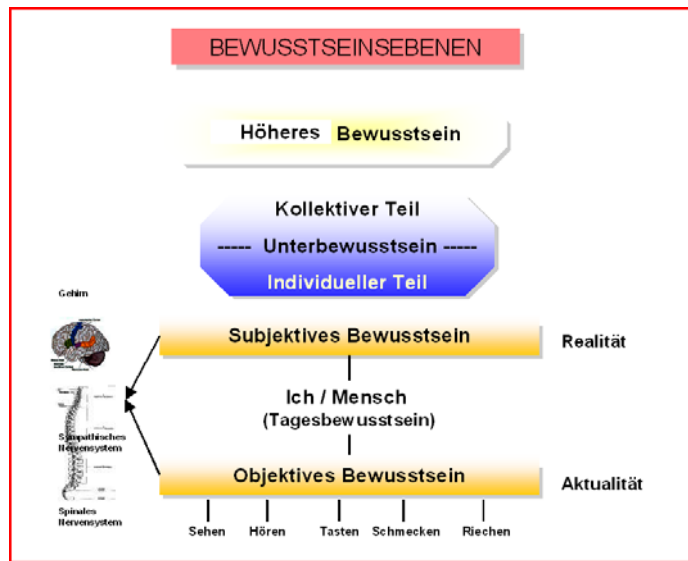
Das Know-how dazu ist seit vielen Jahren im Coaching und Training der Unternehmensberatung erprobt worden.

Modernes Wissen wird dabei mit den Lehren der alten Weisheitsschulen und bekannter Philosophen verknüpft.

Fragen und Antworten

Frage 5:

„Woher nimmt Willibald Josef Gruber dieses Wissen bzw. diese Erkenntnisse?“



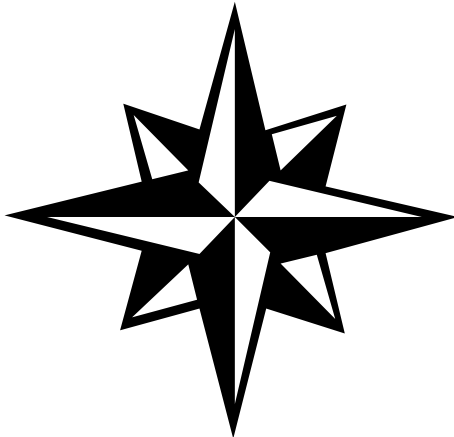
Seit dem Studium beschäftigen mich die wirklich wichtigen Fragen des Lebens. Anfang der 80er Jahre waren es zunächst Seminare (NLP, Lebensberater, Mental Training, Suggestopädie, Meditation, usw.), um neben BWL und VWL die andere Seite des Wissens umfassend kennen zu lernen. Seit Ende der 80er Jahre bis heute sind es intensive Privatstudien und praktische Anwendungen, die mich begleiten und immer wieder faszinieren.

Diese Studien alter Weisheitslehren und Philosophien lassen es jetzt zu, damit in die Öffentlichkeit zu treten und dieses besondere Wissen an andere interessierte Menschen wohldosiert und verantwortungsvoll weiter zu geben. Die Bücher von mir waren ein erster Schritt dazu.

Fragen und Antworten

Frage 6:

„Welchen Nutzen hat eine Teilnehmerin bzw. ein Teilnehmer, wenn sie/er das Angebot annimmt und einen Heimlehrgang (Weg 1) absolviert oder alternativ ein 3-Tage-Seminar (Weg 2) besucht?“



Der individuelle Gewinn wird bei jeder Teilnehmerin bzw. jedem Teilnehmer unterschiedlich ausfallen.

Menschen sind bekanntlich „individuell“. Den Sinn des Lebens selbst zu erkennen und daraus resultierend seine Aufgaben wahrzunehmen, gibt dem Leben jedes Menschen die für sie bzw. ihn richtige Richtung. Der Mensch in seiner Ganzheit lernt, wie er sein Leben meistern kann.

Die Umsetzung im Alltag ist es, was das eigene Leben immer freudiger, zufriedener, glücklicher und in Balance erleben lässt.

Vorteil: Weisheit wird mit natürlicher Lebenspraxis verbunden und angewandt.

Fragen und Antworten

Frage 7:

„Reicht dazu wirklich der Heimlehrgang
bzw. der Besuch des 3-Tage-Seminars?“



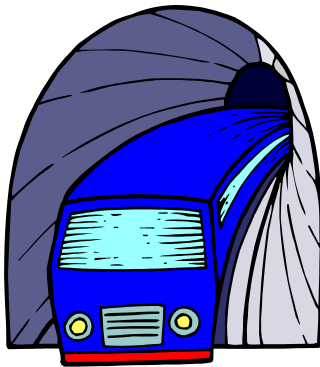
Im Einzelfall kann dies ausreichen.
Damit die Umsetzung in die Praxis gelingt,
werden regelmäßig **EAMA®-Feedback-
Seminare** zur Vertiefung angeboten.
Über ein regelmäßiges Erscheinen der
Absolventen freue ich mich.
Diese Tagesveranstaltungen dienen dazu,
sich mit Gleichgesinnten auszutauschen und
um mit mir offene Fragen zu klären.
Termine werden per E-Mail-Newsletter an alle
Absolventen frühzeitig versandt.
Die Teilnahmegebühr ist 99,00 € (ohne Ü/VP)
pro Person. Das erste **Feedback-Seminar** ist
gebührenfrei. Ehe- und LebenspartnerInnen
können immer gebührenfrei teilnehmen.

Bevorzugter Werktag:
Letzter Samstag eines Monats.

Fragen und Antworten

Frage 8:

„Die Seminare finden im Regelfall in Erkheim statt. Gibt es die Möglichkeit, ein Seminar abseits von Erkheim besuchen zu können (z. B. wegen der Entfernung)?“



Diese Möglichkeit besteht.

Bereits ab 4 TeilnehmerInnen pro Seminar komme ich gerne zu Ihnen „vor Ort“.

Die Seminarkosten für jeden Einzelnen bleiben dabei unverändert. Die Organisatorin oder der Organisator „vor Ort“ erhalten anteilige Provisionen aus den Einnahmen. Fragen Sie einfach bei uns nach.

Maximale Teilnehmerzahl pro Seminar:
8 Personen.

Fragen und Antworten

Frage 9:
„Was bedeutet Nutzungsrecht bzw.
Zertifikat?“



Wenn eine Teilnehmerin bzw. ein Teilnehmer einen Heimlehrgang oder ein Seminar absolviert hat, dann besteht die freiwillige Möglichkeit, das erworbene Wissen selbst an interessierte Menschen weiter zu geben: **EAMA®Forumscoach®** (mit Zertifikat). Da neben einem Papierausdruck eine CD-ROM mit den gesamten Unterlagen übergeben wird, ist dies relativ einfach. Uns ist daran gelegen, dass die Absolventen in ihrem Umfeld den Menschen helfen. Eine Beschränkung würde dieser Geisteshaltung widersprechen. Gerade die Umsetzung und Weitergabe an andere Menschen bringt einen persönlichen Zusatznutzen, der enorm ist. Dies zeigen die Erfahrungen aus dem Train-the-Trainer-Bereich unserer Unternehmensberatung.

Fragen und Antworten

Frage 10:

„Wie ist der Ablauf des Heimlehrgangs geregelt?“



Nach Anmeldung und Bezahlung des Heimlehrgangs, werden Ihnen die ersten Unterlagen per E-Mail (oder Post) zugesandt. Danach besprechen wir den Rhythmus, in welchem Abstand Sie die weiteren Unterlagen zugesandt bekommen wollen. Es gibt von uns aus keine dogmatisch festgelegte Zeitvorgabe.

Vorteil: So bleiben Sie flexibel in Ihrer Zeitplanung.

Freitag/Samstag werden die Unterlagen an die Teilnehmer versandt.

Dies geschieht automatisch im mit Ihnen festgelegten Rhythmus, z. B. wöchentlich.

Fragen und Antworten

Frage 11:

„Und wie ist dann der Zeitablauf bei einem Seminar?“



Das Seminar ist auf 3 Tage ausgelegt.

Jeder Tag hat dabei folgenden Ablauf:

09:00 Uhr – 12:30 Uhr Seminar

12:30 Uhr – 14:00 Uhr Mittagspause

14:00 Uhr – 18:30 Uhr Seminar

(am 3. Tag endet das Seminar)

18:30 Uhr – 20:00 Uhr Abendpause

20:00 Uhr – 22:00 Uhr Seminar

(nur am 1. und 2. Seminartag)

Kleinere Pausen zwischendurch sind in jedem Seminarabschnitt eingebaut.

YOGANASTIKS® und stille Stunden runden das Seminar so ab, dass kein Stress entsteht.

Fragen und Antworten

Frage 12:

„An welchen Werktagen wird das 3-Tage-Seminar durchgeführt?“



Im Regelfall werden die Seminare von

- Donnerstag (Beginn 9:00 Uhr) bis
- Samstag (Ende 18:30 Uhr)

am ersten Wochenende eines Monats durchgeführt.

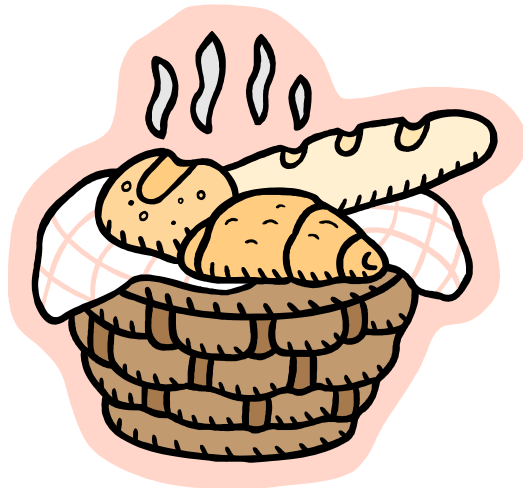
Dies hat den Vorteil, dass der Sonntag zur Rückreise und vor allen Dingen zur Nachbereitung und Ruhe genutzt werden kann.

An schönen Tagen ist es denkbar, dass wir eine gemeinsame Wanderung oder einen gemeinsamen Ausflug machen. Das Allgäu bietet dazu entsprechend vielfältige Voraussetzungen und Angebote für jede Jahreszeit.

Fragen und Antworten

Frage 13:

„Wo finden die 3-Tage-Seminare statt und wie sind Unterbringung und Verpflegung geregelt?“



Die 3-Tage-Seminare finden im Regelfall in Erkheim bzw. in der Nähe von Memmingen statt. Erkheim liegt direkt an der A96 (Lindau-München). Ausnahme: „vor Ort“-Seminare. Es gibt in jeder Preiskategorie gute Möglichkeiten der Unterbringung. Wir senden Ihnen diese Angebote gerne rechtzeitig zu.

Die **EAMA®-Feedback-Seminare** wiederum finden im Landhotel Grönenbach (Bad Grönenbach ist einer von drei „Kneipp“-Kurorten im Unterallgäu) statt.

Die Kosten für Übernachtung und Verpflegung bezahlen Sie jeweils direkt bei den Seminarhotels oder Gaststätten.

Im Normalfall finden die Seminare in den Hotels statt, in denen die TeilnehmerInnen untergebracht sind.

Vorteil: Sie haben 3 Tage nur für sich!

Fragen und Antworten

Frage 14:

„Was steckt hinter dem Begriff

EAMA®Forumscoach® (mit Zertifikat)?“



Eine Ausbildung sollte mit einem Zertifikat (welches nur nach bestandener Prüfung überreicht wird!) abschließen. Damit wird der „Wert“ dokumentiert – als neues Berufsbild. Der Begriff **EAMA®Forumscoach®** sagt aus, dass die Inhalte für Gespräche in kleinen Gruppen und Einzelsitzungen gedacht sind. Dazu wird ein „Coach“ (der anleitet) und ein „Forum“ (eine Gruppe) benötigt. „Coach“ und „Forum“ bedingen sich gegenseitig.

Im persönlichen, beruflichen und gesellschaftlichen Umfeld seine Mitmenschen positiv aufzubauen, ist das erklärte Ziel des Ausbildungsangebotes. Sozusagen ist die oder der **EAMA®Forumscoach®** ein(e) BotschafterIn für „gutes Denken und Handeln“ in seinem Umfeld. Da gibt es viel zu tun...

Fragen und Antworten

Schlussfrage:

„Wie ist die Betreuung nach dem Heimlehrgang bzw. nach dem Besuch des 3-Tage-Seminars geregelt?“



Jede Absolventin bzw. jeder Absolvent kann telefonisch und/oder schriftlich per E-Mail jederzeit Fragen stellen und um Unterstützung bitten (EAMA®-Forums-Hot-Line).

Die schriftlichen Unterlagen, die CD-ROM sowie ein praktisches Handbuch für die eventuelle Eigenvermarktung stellen sicher, dass Ihnen die wichtigsten Materialien permanent zur Verfügung stehen.

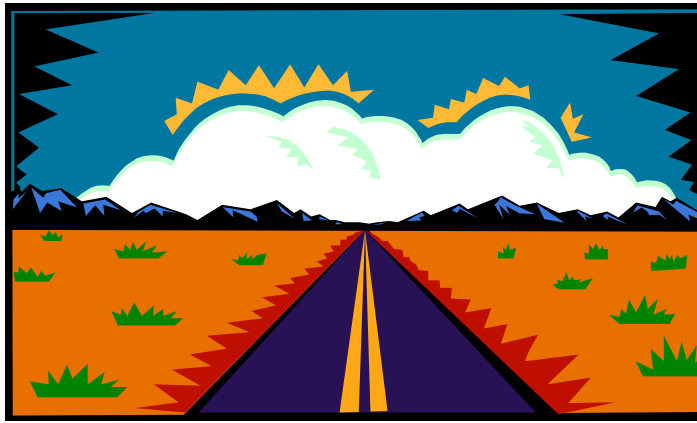
Zudem helfen die regelmäßigen **EAMA®-Feedback-Seminare**, einzelne Themen nochmals aufzubereiten und sich im Kreise Gleichgesinnter auszutauschen. Diese **EAMA®-Feedback-Seminare** werden von mir durchgeführt. Die Teilnahme am ersten **EAMA®-Feedback-Seminar** ist gebührenfrei!

Informationen zum **EAMA®FORUM®**
und **EAMA®Forumscoach®** (mit Zertifikat)



Fragen und Antworten

Wenn Sie sich für einen Heimlehrgang oder den Besuch eines 3-Tage-Seminars entscheiden, dann machen Sie eine Investition in Ihre persönliche Zukunft.



Bekanntlich sind Investitionen in die Fort- und Weiterentwicklung der eigenen Persönlichkeit die sonnvollsten, die es gibt.

Schenken Sie sich deshalb dieses Angebot, um den Sinn und die Aufgaben Ihres Lebens zu klären (und dieses Wissen und diese Erkenntnisse eventuell auch an andere suchende Menschen weiter zu geben).

Informationen zum **EAMA®FORUM®**
und **EAMA®Forumscoach®** (mit Zertifikat)



Fragen und Antworten

Wir freuen uns auf Sie...



**... denn jeder Mensch,
der uns begegnet, ist
eine Bereicherung.**

Mit freundlichen Grüßen
Ihr

Willibald Josef Gruber

Alles weitere lesen und erfahren Sie im
Hauptprospekt.